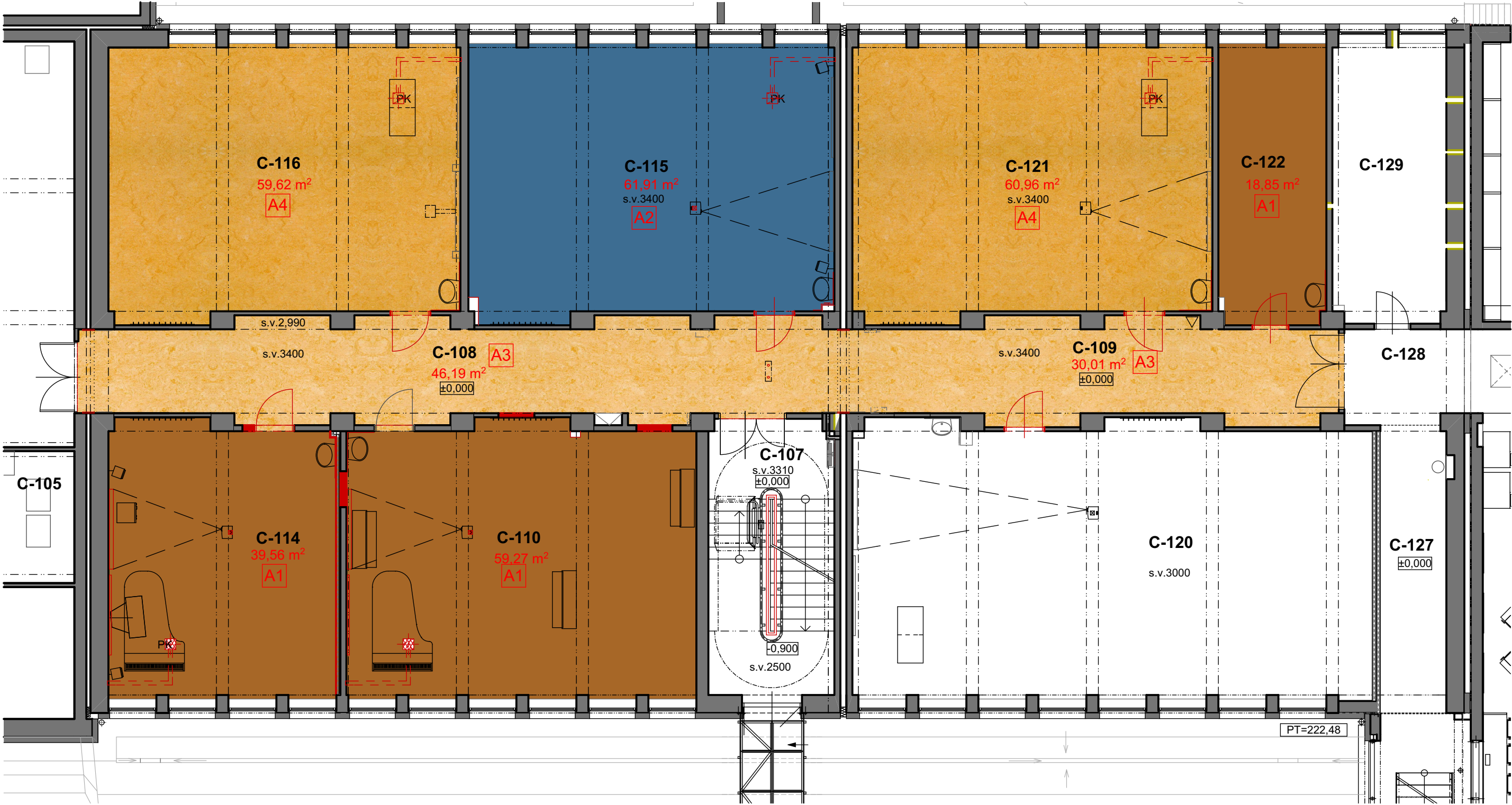


PŮDORYS 1.NP



LEGENDA PODLAH

A1

ZÁTĚŽOVÝ KOBEREC V ODSŤÍNU DARK AMBER YELLOW  
NCS S 6020-Y20R  
TL. 6 mm, CELKOVÁ HMOTNOST 1300 g/m<sup>2</sup>

A2

ZÁTĚŽOVÝ KOBEREC V ODSŤÍNU OCEAN BLUE  
NCS S 5540-R90B  
TL. 6 mm, CELKOVÁ HMOTNOST 1300 g/m<sup>2</sup>

A3

PODLAHOVÁ KRYTINA Z PŘÍRODNÍHO LINOLEA DLE EN 548, S POLYURETANOVOU POVRCHOVOU ÚPRAVOU ( 100% PUR, TVRZENÝ UV ), ODSŤÍN PALE YELLOW ( SVĚTLÉ ŽLTÁ ), TLOUŠŤKA 2,5 mm, ŠÍŘE ROLE 2m, ZÁTĚŽ DLE EN 685 TRÍDY 34 (KOMERČNÍ VELMI VYSOKÉ- PROSTORY S INTENZIVNÍM VYUŽÍVÁNÍM), KROČEJOVÝ ÚTLUM HLUKU DLE EN ISO 140-8 4dB, VHODNÁ PRO KOLEČKOVOU ŽIDLÍ DLE EN 12529 TYPU W, HOŘLAVOST DLE EN 13501-1 Cfl-s1, PROTISKLUZNOST SKUPINY R 9 DLE BGR 181, SOUČINITEL SMYKOVÉHO DLE ČSN 74 4505 - BOD 4.17 min. 0,5

A4

PODLAHOVÁ KRYTINA Z PŘÍRODNÍHO LINOLEA DLE EN 548, S POLYURETANOVOU POVRCHOVOU ÚPRAVOU ( 100% PUR, TVRZENÝ UV ), ODSŤÍN GOLDEN YELLOW ( ZLATO ŽLTÁ ), TLOUŠŤKA 2,5 mm, ŠÍŘE ROLE 2m, ZÁTĚŽ DLE EN 685 TRÍDY 34 (KOMERČNÍ VELMI VYSOKÉ- PROSTORY S INTENZIVNÍM VYUŽÍVÁNÍM), KROČEJOVÝ ÚTLUM HLUKU DLE EN ISO 140-8 4dB, VHODNÁ PRO KOLEČKOVOU ŽIDLÍ DLE EN 12529 TYPU W, HOŘLAVOST DLE EN 13501-1 Cfl-s1, PROTISKLUZNOST SKUPINY R 9 DLE BGR 181, SOUČINITEL SMYKOVÉHO DLE ČSN 74 4505 - BOD 4.17 min. 0,5

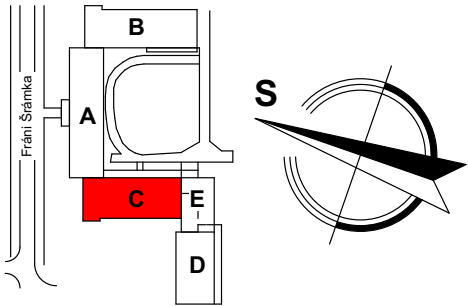
LEGENDA MÍSTNOSTÍ 1.NP

Č.M	NÁZEV MÍSTNOSTÍ	PLOCHA	PODLAHA	STĚNY		STROP	SV.	POZNÁMKY
C-107	SCHODIŠTĚ	21,60 m <sup>2</sup>	TERACO	OMÍTKA, MALBA	SOKL	OMÍTKA, MALBA	-	UZAVŘENÍ + PLOŠINA
C-108	CHODBA	45,60 m <sup>2</sup>	PŘ. LINOLEUM	OMÍTKA, MALBA	SOKLÍK	SDK PODHLED	2,80 m	HODINY
C-109	CHODBA	29,37 m2	PŘ. LINOLEUM	OMÍTKA, MALBA	SOKLÍK	SDK PODHLED	2,80 m	-
C-110	UČEBNA	59,41 m <sup>2</sup>	KOBEREC	OMÍTKA, MALBA	SOKLÍK	AKU/SDK PODH.	3-3,03m	KLAVÍR
C-114	KANCELÁŘ	39,56 m <sup>2</sup>	KOBEREC	OMÍTKA, MALBA	SOKLÍK	AKU/SDK PODH.	3-3,03m	HIFI+REPRO,TV,KLAVÍR
C-115	UČEBNA	61,90 m <sup>2</sup>	KOBEREC	OMÍTKA, MALBA	SOKLÍK	OMÍTKA, MALBA	3,40 m	-
C-116	UČEBNA	59,61 m <sup>2</sup>	PŘ. LINOLEUM	OMÍTKA, MALBA	SOKLÍK	OMÍTKA, MALBA	3,40 m	TABULE, DATAPROJEKTOR
C-120	UČEBNA	88,57 m <sup>2</sup>	PŘ. LINOLEUM	OMÍTKA	SOKLÍK	AKU PODHLED	3,00 m	REKONSTRUOVÁNA
C-121	UČEBNA	61,05 m <sup>2</sup>	PŘ. LINOLEUM	OMÍTKA, MALBA	SOKLÍK	OMÍTKA, MALBA	3,40 m	DATAPROJEKTOR
C-122	KANCELÁŘ	18,85 m <sup>2</sup>	KOBEREC	OMÍTKA, MALBA	SOKLÍK	OMÍTKA, MALBA	3,40 m	-
C-127	CHODBA	11,86 m <sup>2</sup>	PŘ. LINOLEUM	OMÍTKA	SOKLÍK	SDK PODHLED	3,00 m	REKONSTRUOVÁNA
C-128	CHODBA	7,31 m <sup>2</sup>	PŘ. LINOLEUM	OMÍTKA	SOKLÍK	OMÍTKA	3,40 m	REKONSTRUOVÁNA
C-129	DENNÍ MÍSTNOST (KORIDOR)	19,79 m <sup>2</sup>	PŘ. LINOLEUM	OMÍTKA	SOKLÍK	OMÍTKA	3,40 m	REKONSTRUOVÁNA

POZNÁMKY

VŠECHNY PRVKY INTERIÉRŮ, JAKO JSOU OBKLADY, POVRCHY STĚN A PODLAH, SANITA ATD., PROVĚST VE STEJNÉM BAREVNÉM A TYPOVÉM PROVEDENÍ JAKO V 1.PP U OBJEKTU SC A SE.

V PRŮBĚHU STAVBY VZORKOVAT VŠECHNY PRVKY INTERIÉRU S AUTOREM PROJEKTU



±0,000 = 1.NP = 224,53 mm BpV



NÁZEV STAVBY

OU - Pedagogická fakulta  
areál na ulici Fráni Šrámka  
Oprava 1.NP a 2.NP traktu SC

VEDOUcí PROJEKTU  
Ing.arch. Tomáš Janča

ARCHITEKT PROJEKTU  
Ing.arch. Martin Chválek

ZODPOVĚDNÝ PROJEKTANT  
Ing.arch. Tomáš Janča

VYPRACOVAL  
Ing.arch. Jan Zavadil

OBJEDNATEL  
Ostravská univerzita v Ostravě, Dvořákova 7, 701 03 Ostrava

STAVEBNÍ OBJEKT  
SO 001 - Oprava 1+2.NP objektu "C"

ČÁST  
D001.1 - Architektonicko-stavební řešení

STUPEŇ  
DPS

DATUM  
únor 2014

FORMÁT A4  
8

MĚŘÍTKO  
1:50

NÁZEV VÝKRESU  
POVRCHY PODLAH 1.NP

ARCHIVNÍ ČÍSLO  
ČÍSLO ZAKÁZKY  
13-079-5

ČÍSLO VÝKRESU  
ZMĚNA  
D001.1-015